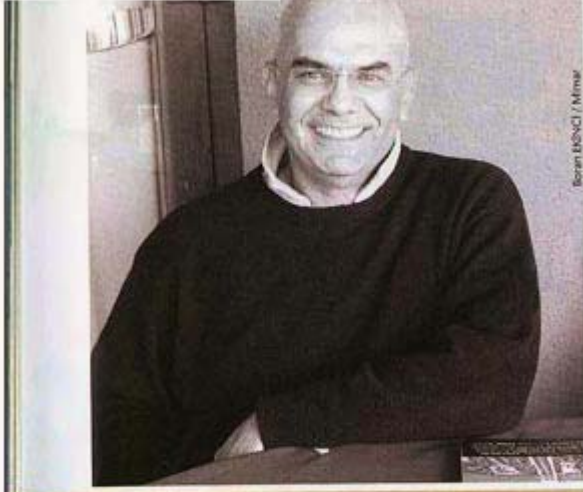


# Boran Ekinci Mimarlık Belkıs Apartmanı





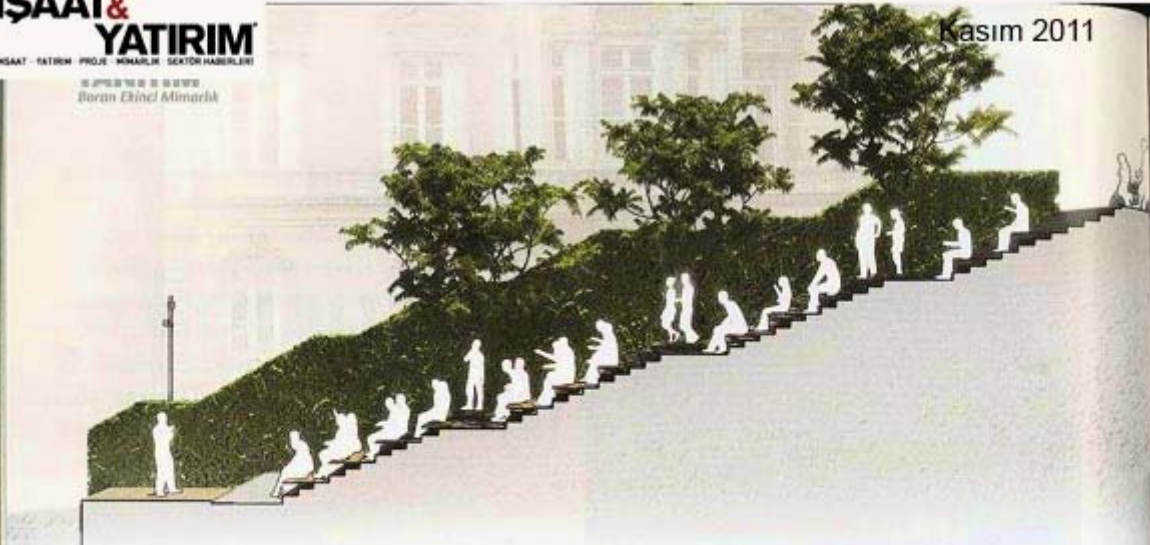
Boran EKİNCİ / Mimar

Haber: Çiğdem ERGİL / [cioldem.ergil@inba.com.tr](mailto:cioldem.ergil@inba.com.tr)

1963 yılında Diyarbakır'da doğan M.Boran Ekinci, 1987'de ODTÜ Mimarlık Fakültesi Mimarlık Bölümü'nden mezun oldu. 1989'da Hakan Dalokay ile birlikte İstanbul'da Dalokay - Ekinci Mimarlık Ltd. Şti'ni kurdu. 1991'de İstanbul'dan ayrılıp Ankara'da Boran Ekinci Mimarlık Bürosunu kurdu. 1194'te Büroyu Boran Ekinci Mimarlık Ltd. Şti'ne dönüştürdü. 1996'da Şirketi İstanbul'a taşıdı ve halen devam etmektedir.







Kentin merkezinde, modern hayatın gereklilikleri dikkate alınarak tasarlanan Belkis Apartmanı, rezidans konforuna sahip 'apartman tadında' bir yapı olarak durmakta. Proje sadece gayrimenkul ihtiyacı karşılamamanın yanında sahiplerine bir yaşam tarzı da sunuyor.

Tarihi İstanbul dokusunun hissedilerek yaşanacağı apartmanda kültür-sanata, müziğe ve eğlenceye yakın bir hayatın sözü veriliyor. İstanbul'un hafızasında kendisine farklı bir yer edinmeye aday olan yapı, ismi ile de son dönemin projelerinden ayrışıyor.

"Belkis Apartmanı", Pera'nın hem dingin hem de dinamik dünyasını ku-

caklıyor. Galata ve Tünel'in eğlence hayatının çok yakınında yer alırken aynı zamanda Meşrutiyet Caddesi'nin otel ve konutları ile huzurlu ve dingin atmosferinin tam ortasında bulunuyor.

Belkis Apartmanı'nın hemen yanındaki tarihi Şimal Merdivenleri de; binanın avlusu ve bahçesi gibi düşünülerek, yalın tasarım anlayışıyla yeniden ele alınmakta. Açık hava etkinliklerine uygun olacak şekilde tasarlanan bir sergi alanı ve oluşturulacak seyirci düzeni ile Şimal Merdivenleri'nin çeşitli kültür-sanat aktivitelerine sahne olması sağlanabilecek.

Yıllar önce Tepebaşı Dram Tiyatrosu'na gidip gelen birçok kişinin ayak

bastığı tarihi Şimal Merdivenleri'nin bu projeye yeniden canlandırılması planlanıyor. Böylece merdivenler sergi, konser, defile, performans gösterileri gibi etkinliklere ev sahipliği de yapabilecek.

'Belkis Apartmanı ve önündeki Şimal Merdivenleri arasında kurulacak ilişki ile "ev hayatı" ve "dış yaşam" arasında güzel bir geçiş yakalanması hedefleniyor. Bu iki durum arasındaki ilişkiyi büyük ölçüde Belkis Apartmanı'nın bulunduğu üçgen tarif ediyor; Galata, Tünel ve Tepebaşı üçgeni... Ve bu üçgen ile bina arasında köprü vazifesi gören tarihi Şimal Merdivenleri... ■

