

Boran Ekinci: Dumanı Üstünde Üç Konut

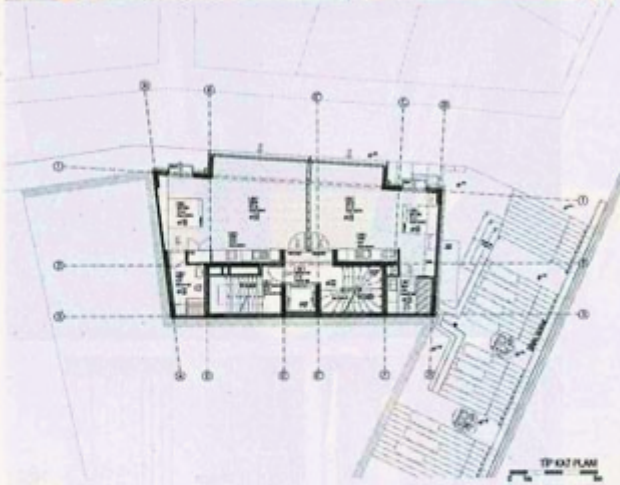
Üç çok farklı ortam için tasarlanmış üç konut... Biri tarihsel çevrede, Beyoğlu'nda, biri doğalla kentselin arakesitinde, Bodrum'da ve sonuncusuysa "olağan" bir metropol semtinde, Suadiye'de, konumlanıyor. Yapılara ilişkin açıklama metinlerini tasarımcıları olan Boran Ekinci yazdı.



Belkis Apartmanı

Beyoğlu hakkında çok şey söylemek mümkün. Her bir yapının sanki kendi hikayesi var. Bir aşıya geldiklerinde ise bir hikayeler ahengi, cümbüşü... Hiç durmayan, sürekli değişen bir hayat oluşturuyorlar. Ve bu hayat güzel, güçlü, sakın, neşeli. Bu nasıl oluyor diye baktığımda, bu hayatın her parçası kimlikli, kendine has. Fakat o kadar güzel ve özgürce bir araya geliyorlar ki, her bir parçası birbiriyle barışık, birlikte olmaktan çok mutlular gibi. Bizim yapımız da sadece kendi gibi...Sistemiyle, dokusuyla, malzemeleri, rengi kendi parçacıkları ve bütünüyle özgür ve özgün. Tüm komşuları ve sokağıyla barışık. Beyoğlu'nun zenginliğine katkıda bulunmuş, kendisi gibi olarak.





Mimar: **Boran Ekinci**
 Mimari Tasarım: **Boran Ekinci Mimarlık Ltd.Şti**
 Ekibi: **Handemur Yazıcı Engin, Deniz Ökten, Sazan Sahafi**
 Yüklencisi Firma: **Segment Construction Property Development**
 Proje Yeri: **Şişhane, İstanbul**
 Yapım Tarihi: **2011**
 İnşaat Alanı: **1348 m²**
 Statik: **Şenmur Aksu**
 Elektrik: **Arc Elektrik; Cuma Üzüm**
 Mekanik: **Demirli Mühendislik; Selçuk Kay**
 3D Görselleştirme: **Arto Ekşi Sıfır Mimarlık**